



SLOW COACHING

Évadez-vous dans un lieu où le silence et l'espace forment le berceau d'un nouvel horizon en vous et pour les autres.



Qui sommes-nous

Nous sommes un pôle de superviseurs-coachs avec diplôme fédéral, présentant un haut niveau de compétences et d'expériences, garant d'efficacité et de qualité. Nous sommes également à la tête d'un institut de formation, ce qui assure le maintien de notre niveau de connaissances aux émergences formatives du moment.

Notre mission est d'accompagner et de stimuler les conseils d'administration ou de fondation, les comités de direction et les équipes des entreprises privées et des institutions, sur leur performance, leur stratégie, leurs aspirations et leur cohésion au quotidien.

Un pas de côté pour innover

À une époque ultra-connectée, où la vitesse et l'immédiateté sont indissociables de nos vies frénétiques, un nouveau mouvement voit le jour.

Le « slow coaching », qui se traduit par « être accompagné à ralentir le rythme » afin de prendre le temps de se poser et de se reconnecter à soi, aux autres et à la nature, revenir à l'essentiel, afin de vivre une vie plus riche de sens.

Plus que du team building

Nous vous invitons à « faire un pas de côté » pour mieux vous retrouver et redécouvrir que seul c'est possible et qu'avec d'autres c'est fertile.

- Communication ajustée et constructive entre et au sein des équipes
- Ouverture à une dynamique créative et intégration des défis actuels
- Baisse du turnover et optimisation de votre organisation
- Productivité agile et collaborative



Votre retraite

PRÉAMBULE

Diagnostic coaching et définition du mandat

// Questionnaire préalable

// 90' d'entretien en ligne

JOUR 1

MATINÉE

10h00 - 10h30
Arrivée et bienvenue

10h30 - 12h00
"Come up, slow down"
Coaching 1ère partie

MIDI

12h30 - 14h00
Repas de midi au Lauenensee

APRÈS-MIDI

14h00 - 16h30
*The elephant is in the room"
Coaching 2ème partie au
Lauenensee

17h00 - 19h00
Pause

SOIRÉE

19h00 - 23h00
Apéritif & repas à l'hôtel

JOUR 2

MATINÉE

Avant 8h30
Petit-déjeuner

8h30 - 10h30
"How do we eat an elephant"
Coaching 3ème partie

MIDI

10h30 - 12h30
Activité

MIDI

13h00 - 14h00
Repas de midi l'hôtel

APRÈS-MIDI

14h00 - 15h00
"Take away"
Clôture du programme

15h30
Départ



Le programme en détails

Période : Mai à octobre

Région : Saanenland

Durée : 1 à 3 jours

Exemples de thématiques : (définies selon diagnostic initial)

- Soutenir votre cohésion d'équipe
- Déployer votre réflexion stratégique
- Aborder vos questions de fond

Exemples d'activités proposées :

- Randonnées didactiques
- Visite grotte à fromage
- Initiation au curling, tir à l'arc ou autres pratiques locales

Conditions :

- Groupe de 3 à 20 personnes
- 1 à 3 superviseur-coachs (selon taille du groupe)
- Hébergement 4*, repas, activités et coaching inclus

Prix : Dès CHF 2'500.- par personne

En collaboration avec



Ski School Rougemont

Votre école de ski à Gstaad et
Rougemont pour toutes vos
activités d'hiver et d'été

EXPERIENCE
since 1990
Excellent Events, Exciting Emotions

EXPERIENCE

Événements exclusifs adaptés à
vos désirs et à vos passions

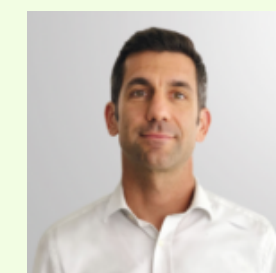
Vos coachs



Genviève Spring



Isabelle Roch



Frédéric Pavesi

Vos coachs parlent le :

- Français
- Anglais
- Allemand

CONTACT

+41 21 552 61 61

admin@synopia.ch